
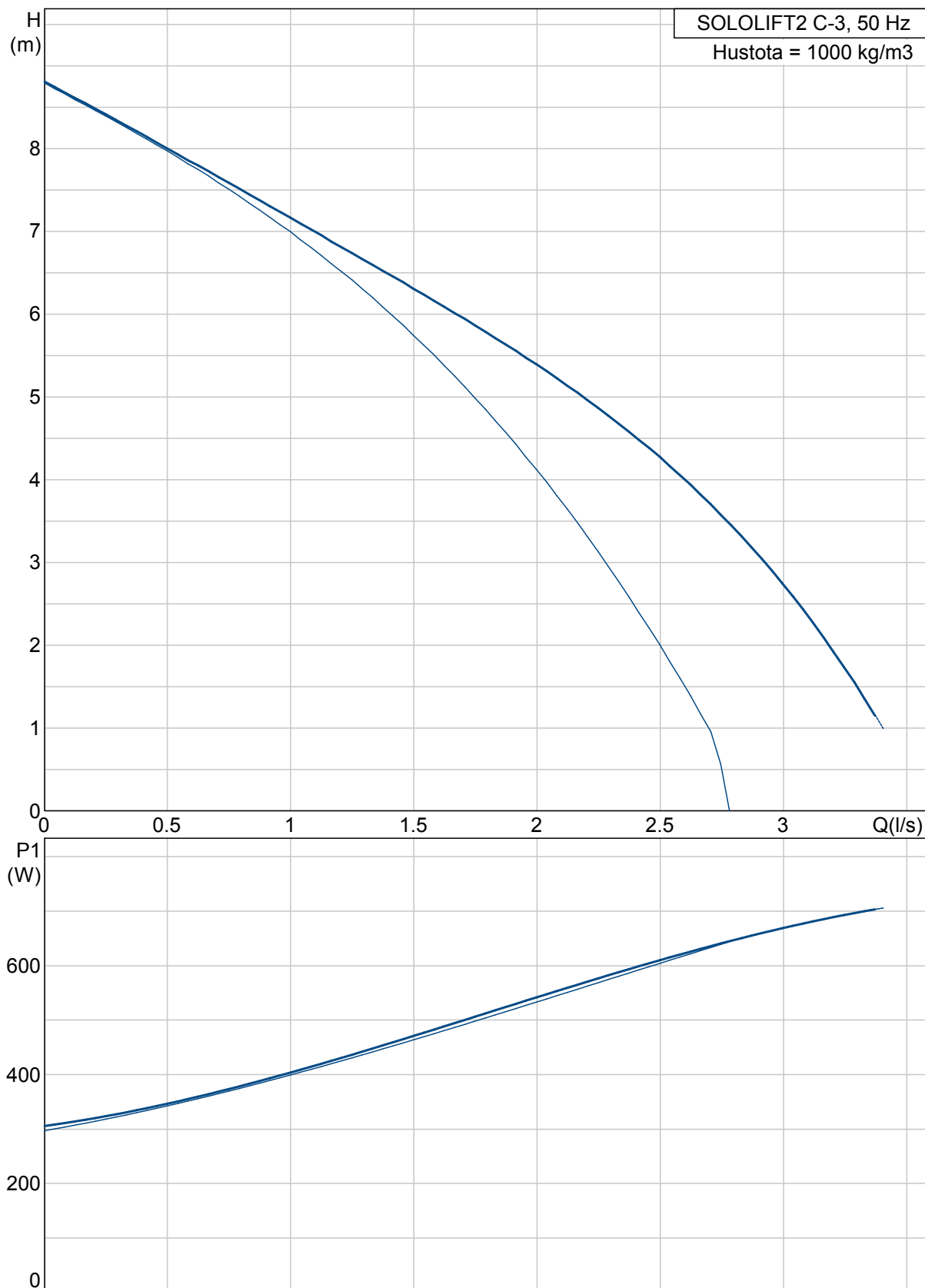


Pozice	Počet	Popis	Cena položky
	-1	<p>SOLOLIFT2 C-3</p>  <p>Pozn.: obr. výrobku se může lišit od skuteč. výrobku</p> <p>Výrobní č.: 97775317</p> <p>Sololift2 C-3 je malá, kompaktní automatická čerpací stanice vhodná pro čerpání šedé odpadní vody (bez fekálií) z rodinných domů, kde nelze tuto odpadní vodu odvádět do kanalizace s využitím samospádu.</p> <p>Sololift2 C-3 se používá pro:</p> <ul style="list-style-type: none"> • sprchy, umyvadla, vany, pračky (max. 90°C) a myčky nádobí v místech pod úrovní kanalizace nebo při renovacích a modernizacích stávajících budov, kde je místo vzniku odpadních vod příliš vzdálené od domovní splaškové kanalizace, takže nelze použít přirozený sklon odpadních potrubí. <p>Sololift2 C-3 lze instalovat pod umyvadlo nebo i do jiných protorově omezených míst. Extrémně nízká zapínací hladina pro nízké stavební výšky, výhodná zejména v souvislosti s použitím pro sprchy.</p> <p>Kompaktní čerpací stanice je vybavena :</p> <ul style="list-style-type: none"> - kabel s nebo bez zástrčky (viz technická dokumentace) - horizontální nebo vertikální upevnění výtláčného potrubí, s adaptéry pro potrubí O22-40mm - integrovaný zpětný ventil - výkonný motor vč. tepelné ochrany, hladinového spínače a řízení - flexibilní připojení vstupu(výškově nastavitelné) pro potrubí O36 nebo 40 - možnost ručního odstranění usazením (zablokování) - odvzdušňovací ventil s ochranou proti přetečení - fixační komponenty <p>Konstrukce v souladu s EN12050-2 a kontrola výroby externí institucí, unikátní vlastnosti zaměřené na rychlou instalaci, dlouhou životnost a snadné čištění.</p> <p>Kapalina:</p> <p>Max. teplota kapaliny: 75 °C Techn.: Schval. značky na typovém štítku: CE</p> <p>Instalace:</p> <p>Počet vodičů: 3X0,75MM2 Elektrické údaje: Příkon - P1: 0.64 kW Frekvence el. sítě: 50 Hz Jmenovité napětí: 1 x 220-240 V Jmenovitý el. proud: 3.1 A Cos phi - power factor: 0,9</p>	Na vyžádání

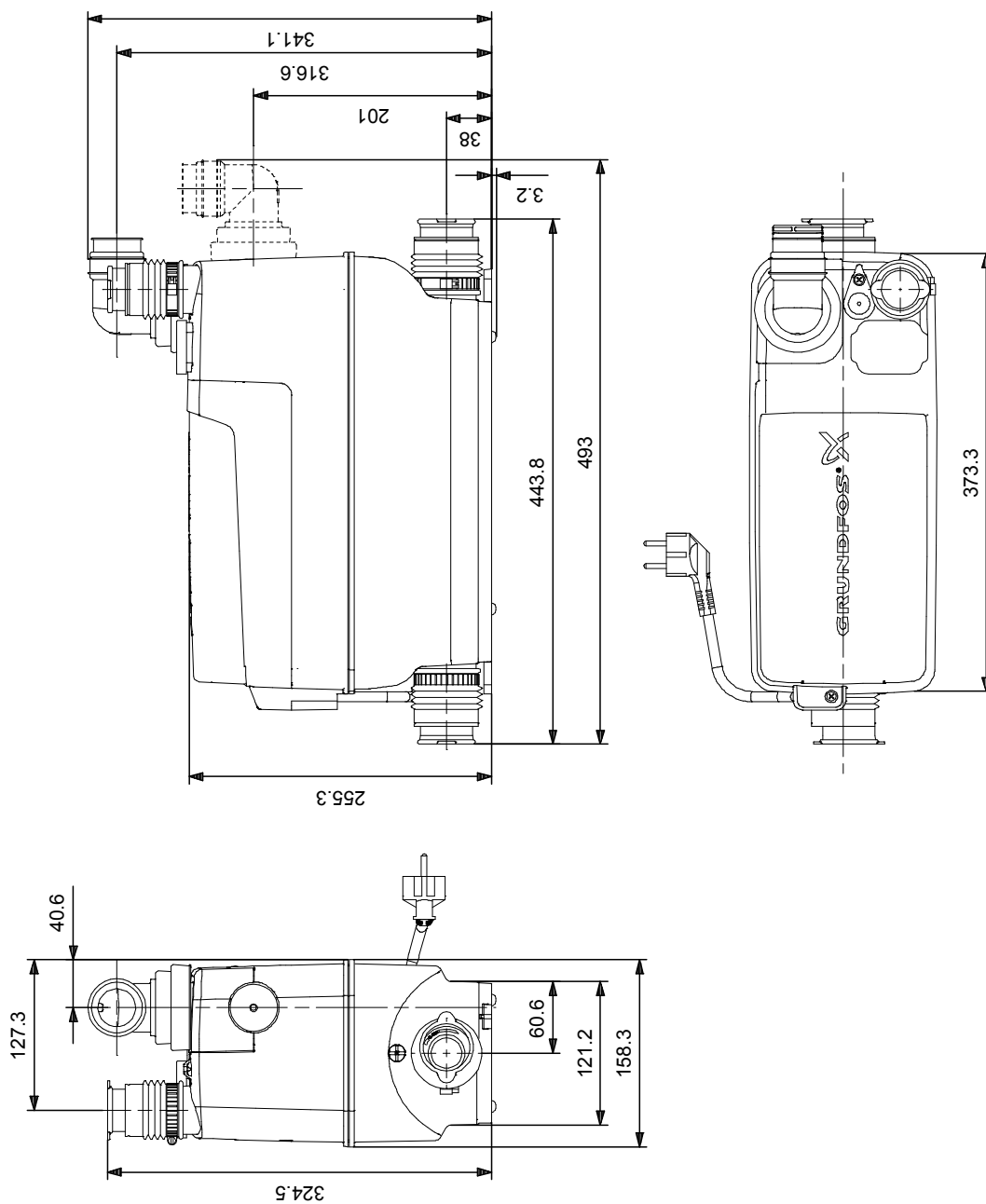
Pozice	Počet	Popis	Cena položky
		Jmenovité otáčky: 2800 ot/min Krytí (IEC 34-5): 24 Třída izolace (IEC 85): F Délka kabelu: 1.2 m Typ kabelu: H05VV-F Typ kabelové koncovky: TYPE F (SCHUKO) Jiné: Čistá hmotnost: 6.53 kg Hrubá hmotnost: 8.1 kg	



97775317 SOLOLIFT2 C-3 50 Hz

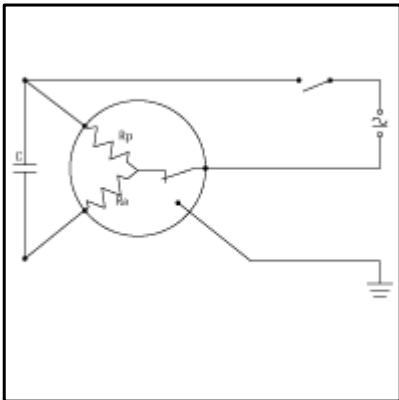


97775317 SOLOLIFT2 C-3 50 Hz



Poznámka! Všechny jednotky musí být v[mm] jestliže není uvedeno jinak.
 Poznámka: tento zjednodušený rozměrový náčrtek nezobrazuje všechny detaily.

97775317 SOLOLIFT2 C-3 50 Hz



Upozornění! Všechny jednotky jsou v [mm], pokud není uvedeno jinak!