
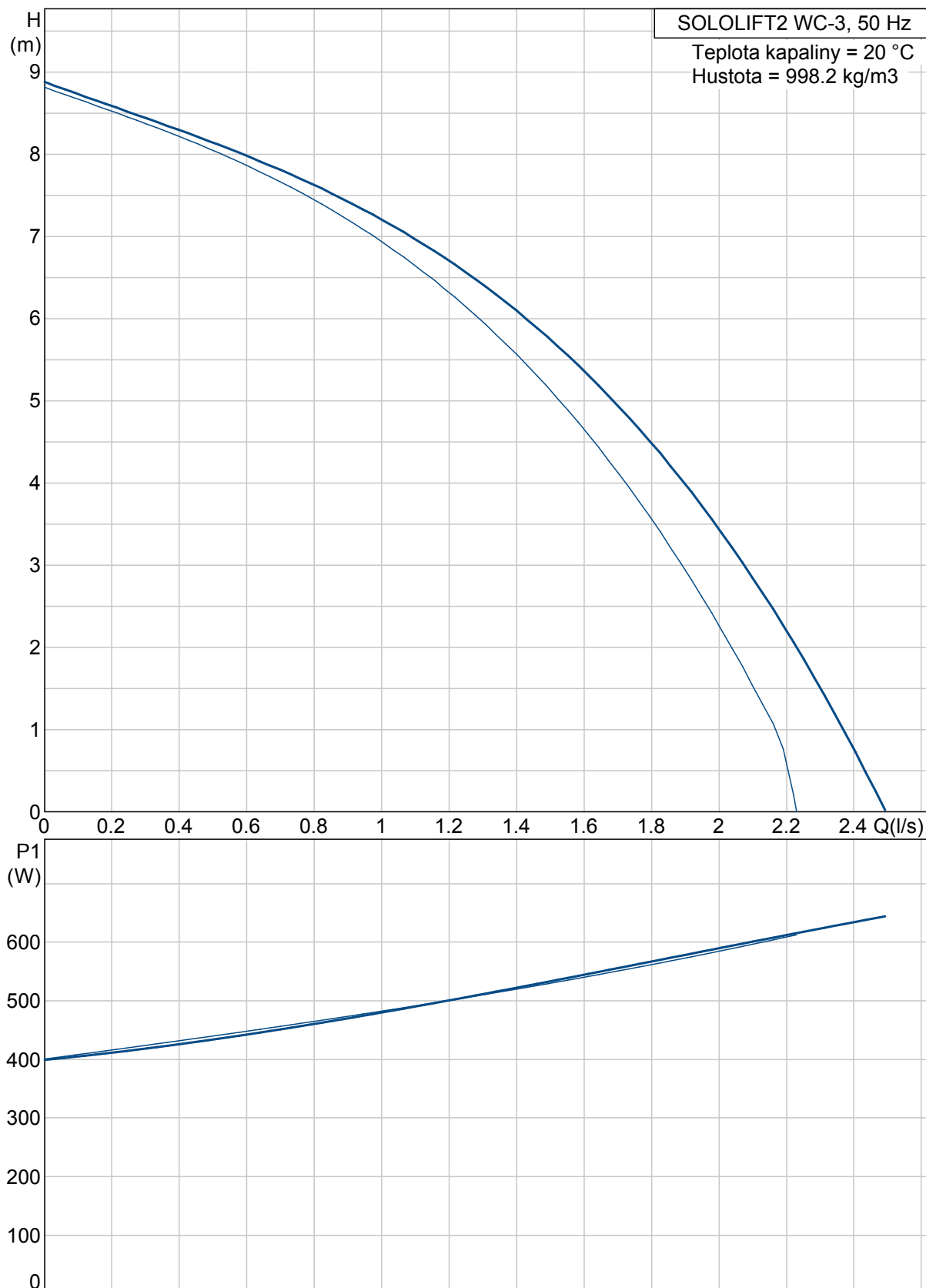


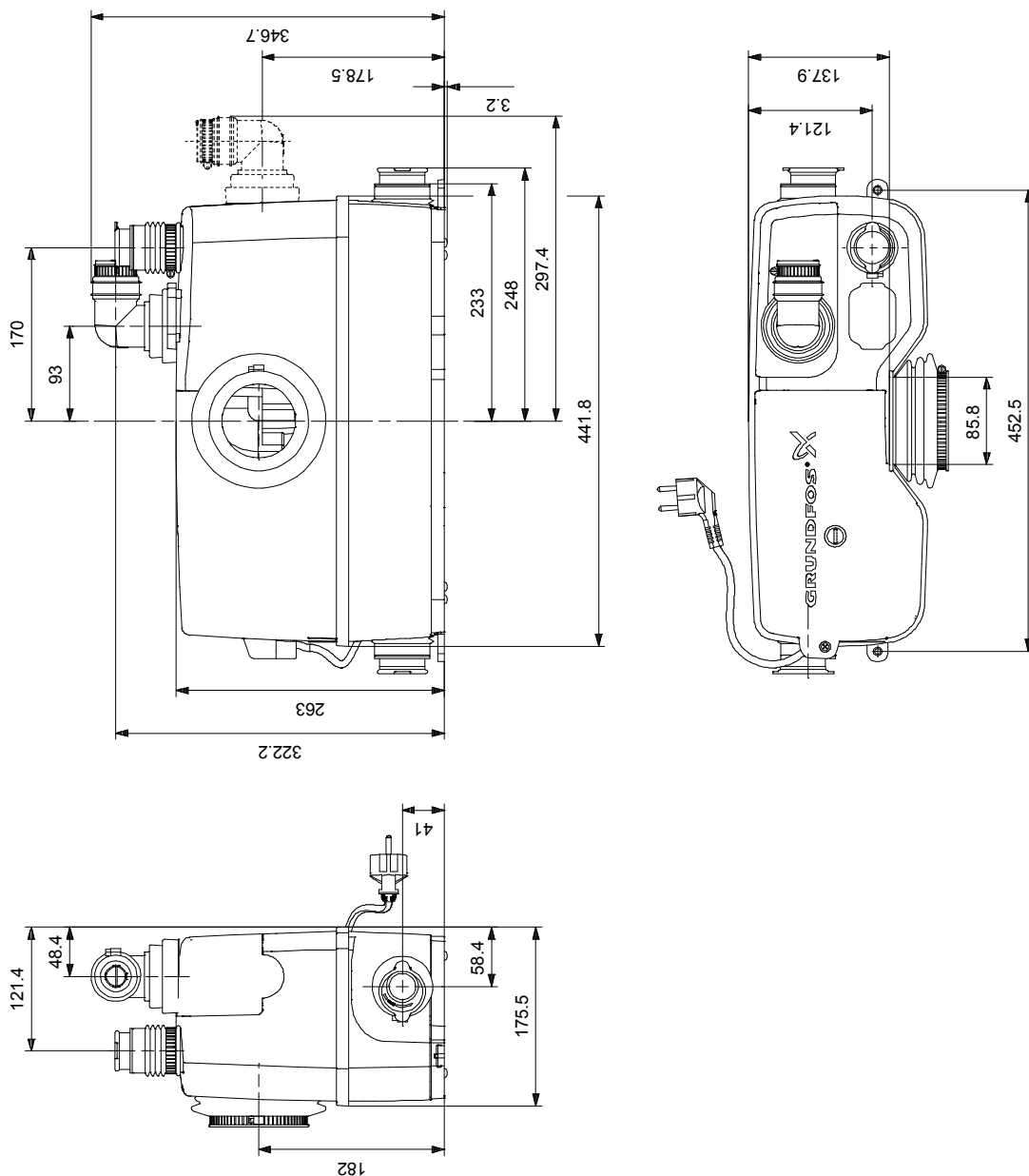
Pozice	Počet	Popis	Cena položky
	1	<p>SOLOLIFT2 WC-3</p>  <p>Pozn.: obr. výrobku se může lišit od skuteč. výrobku</p> <p>Výrobní č.: 97775315</p> <p>Sololift2 WC-3 je malá, kompaktní automatická čerpací stanice vhodná pro čerpání šedé odpadní vody z rodinných domů, kde nelze tuto odpadní vodu odvádět do kanalizace s využitím samospádu.</p> <p>Sololift2 WC-3 se používá pro čerpání odpadní vody z WC obsahující toaletní papír a fekálie, Obsahuje další tři přípojky pro odvádění vody např. z umyvadla, sprchy nebo bidetu.</p> <p>Čerpání kapalin obsahujících nepovolené materiály může zůsobotit poruchu zařízení a omezit poskytovanou záruku.</p> <p>Sololift2 WC-3 se používá pro:</p> <ul style="list-style-type: none"> • WC, umyvadlo, sprchu a bidet v místech pod úrovní kanalizace nebo při renovacích a modernizacích stávajících budov, kde je místo vzniku odpadních vod příliš vzdálené od domovní splaškové kanalizace, takže nelze použít přirozený sklon odpadních potrubí. <p>Kompaktní čerpací stanice je vybavena :</p> <ul style="list-style-type: none"> - kabel s nebo bez zástrčky (viz technická dokumentace) - horizontální nebo vertikální upevnění výtlačného potrubí, s adaptéry pro potrubí O22-40mm - integrovaný zpětný ventil - výkonný motor vč. tepelné ochrany, hladinového spínače a řízení - připojení DN100 pro WC - flexibilní připojení vstupu(výškově nastavitelné) pro potrubí O36 nebo 40 - bzučák pro případ poruchy (příslušenství) - možnost ručního odstranění usazením (zablokování) - odvzdušňovací ventil s ochranou proti přetečení - fixační komponenty <p>Konstrukce v souladu s EN12050-3 a kontrola výroby externí institucí, unikátní vlastnosti zaměřené na rychlou instalaci, dlouhou životnost a snadné čištění.</p> <p>Kapalina:</p> <p>Max. teplota kapaliny: 50 °C Teplota kapaliny: 20 °C Hustota: 998.2 kg/m3 Techn.: Schval. značky na typovém štítku: CE Instalace: Počet vodičů: 3X0,75MM2</p>	Na vyžádání

Pozice	Počet	Popis	Cena položky
		Elektrické údaje: Příkon - P1: 0.62 kW Frekvence el. sítě: 50 Hz Jmenovité napětí: 1 x 220-240 V Jmenovitý el. proud: 3 A Cos phi - power factor: 0,92 Jmenovité otáčky: 2800 ot/min Krytí (IEC 34-5): 24 Třída izolace (IEC 85): F Délka kabelu: 1.2 m Typ kabelu: H05VV-F Typ kabelové koncovky: TYPE F (SCHUKO) Jiné: Čistá hmotnost: 7.3 kg Hrubá hmotnost: 9.3 kg	

97775315 SOLOLIFT2 WC-3 50 Hz

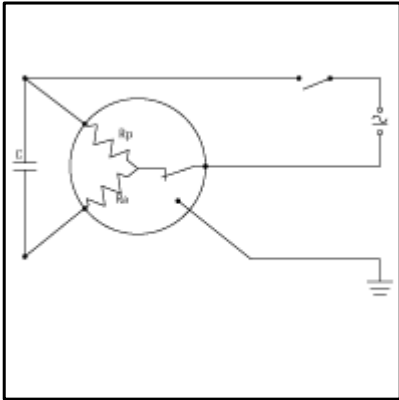


97775315 SOLOLIFT2 WC-3 50 Hz



Poznámka! Všechny jednotky musí být v[mm] jestliže není uvedeno jinak.
 Poznámka: tento zjednodušený rozměrový náčrtek nezobrazuje všechny detaily.

97775315 SOLOLIFT2 WC-3 50 Hz



Upozornění! Všechny jednotky jsou v [mm], pokud není uvedeno jinak!