



Pozice	Počet	Popis
--------	-------	-------

1 SP 5A-17



Pozn.: obr. výrobku se může lišit od skutečného výrobku.

Výrobní číslo: 05001K17

Ponorné lánkové čerpadlo pro čerpání surové vody, snižování hladiny spodní vody a zvyšování tlaku vody. Toto čerpadlo je vhodné pro čerpání čistých, neškodných a neagresivních kapalin, které neobsahují pevné částice nebo vlákna.

Čerpadlo je vyrobeno výhradně z korozi-vzdorné oceli dle DIN EN 10280. Mat. DIN W.-Nr. 1.4301.

Motor čerpadla je 3-fázový motor se uzavřeným rotorem, krytem proti vnikání písku, ložiska mazaná čerpanou kapalinou a membránou k vyrovnávání tlaku.

Kapalina:

Čerpaná kapalina: Voda
 Max. teplota kapaliny při 0,15 m/s: 40 °C
 Teplota kapaliny: 20 °C
 Hustota: 998.2 kg/m³

Techn. údaje:

Údaje čerpadla pro dané otáčky: 2900 ot/min
 Skutečná výtlačná hodnota při toku: 6 m³/h
 Výsledná dopravní výška čerpadla: 48.7 m
 Ucpávka pro motor: LIPSEAL
 Toleranční pásma kvality: ISO 9906:2012 Grade 3B

Materiály:

Čerpadlo: Korozi-vzdorná ocel
 DIN W.-Nr. 1.4301
 AISI 304
 Oběžné kolo: Korozi-vzdorná ocel
 DIN W.-Nr. 1.4301
 AISI 304
 Motor: Korozi-vzdorná ocel
 DIN W.-Nr. 1.4301
 AISI 304

Instalace:

Výtlačné hrdlo: RP1 1/2



Pozice	Po et	Popis
		Pr m r motoru: 4 inch Elektrické údaje: Typ motoru: MS402 Jmenovitý výkon - P2: 1.5 kW Frekvence el. síť : 50 Hz Jmenovité nap tí: 3 x 380-400-415 V Typ spínání (DOL, SD): P ímé spínání Jmenovitý el. proud: 4,10-4,20-4,40 A Cos phi - ú iník: 0,80-0,75-0,70 Jmenovité otá ky: 2850-2860-2870 ot/min Krytí (IEC 34-5): IP68 T ída izolace (IEC 85): B Zabudované teplotní ídlo: Ne Jiné: Min. index ú in., MEI : 0.56 ístá hmotnost: 16 kg Hrubá hmotnost: 17.8 kg P epravní objem: 0.012 m³

Popis	Hodnota
Název výrobku:	SP 5A-17
Íslo výrobku:	05001K17
EAN kód:	5708601051494
Cena:	Na vyžádání

Techn.:	
Údaje erpadla pro dané otáčky:	2900 ot/min
Skutečná vypočítaná hodnota prouku:	6 m³/h
Výsledná dopravní výška erpadla:	48.7 m
Ucpávka pro motor:	LIPSEAL
Toleranční pásmo křivky:	ISO 9906:2012 Grade 3B
Výrobce erpadla:	05000017
Stupň:	17
Model:	A
Ventil:	Se zabudovanou zpětnou klapkou

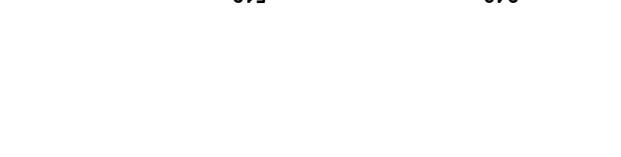
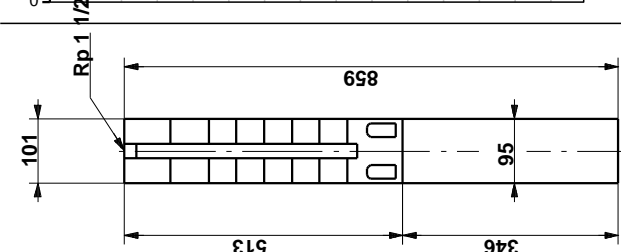
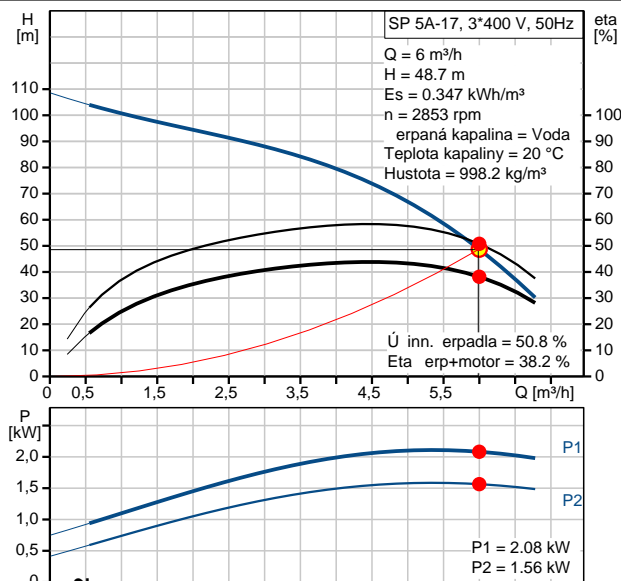
Materiály:	
Erpadlo:	Korozivzdorná ocel DIN W.-Nr. 1.4301 AISI 304
Oběžné kolo:	Korozivzdorná ocel DIN W.-Nr. 1.4301 AISI 304
Motor:	Korozivzdorná ocel DIN W.-Nr. 1.4301 AISI 304

Instalace:	
Výtlakové hrdlo:	RP1 1/2
Průměr motoru:	4 inch

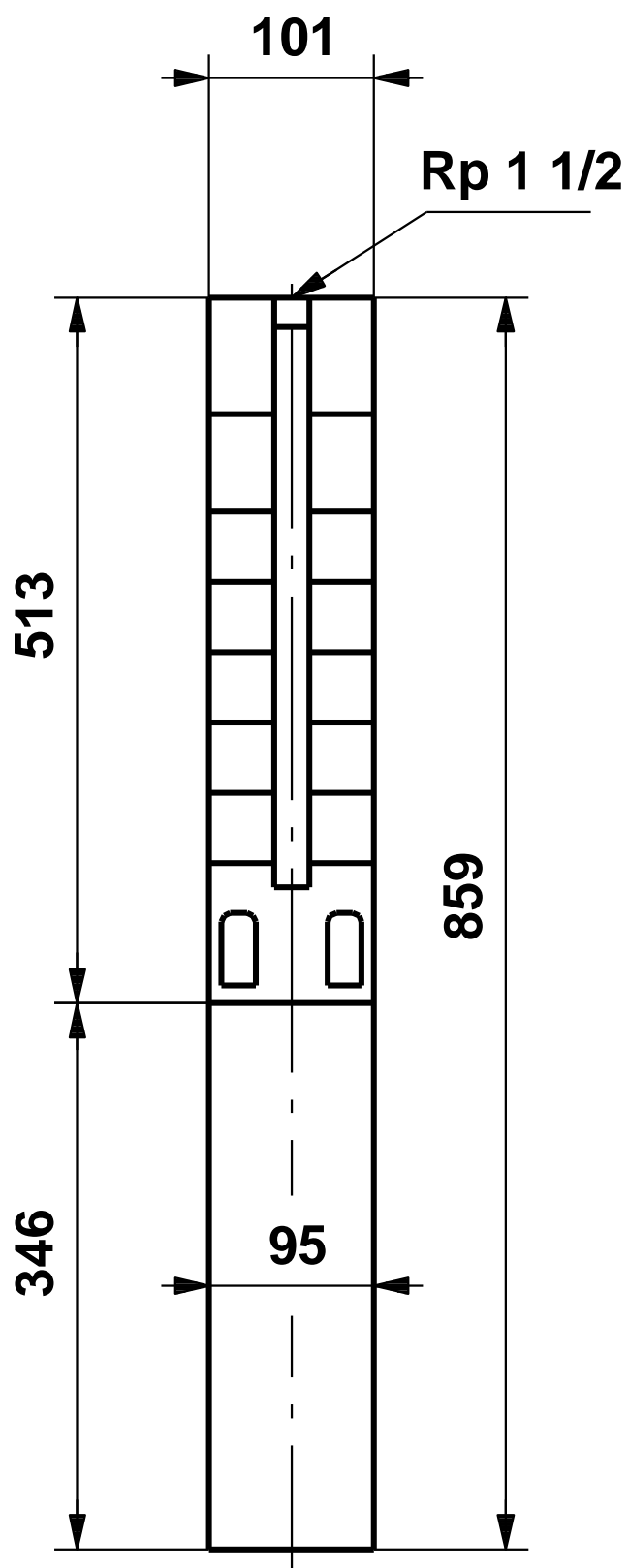
Kapalina:	
Erpaná kapalina:	Voda
Max. teplota kapaliny při 0,15 m/s:	40 °C
Teplota kapaliny:	20 °C
Hustota:	998.2 kg/m³

Elektrické údaje:	
Typ motoru:	MS402
Použitelný motor:	NEMA
Jmenovitý výkon - P2:	1.5 kW
Frekvence el. sítě:	50 Hz
Jmenovité napětí:	3 x 380-400-415 V
Typ spínání (DOL, SD):	Přímé spínání
Jmenovitý el. proud:	4,10-4,20-4,40 A
Cos phi - úhelník:	0,80-0,75-0,70
Jmenovitá otáčky:	2850-2860-2870 ot/min
Krytí (IEC 34-5):	IP68
Typ izolace (IEC 85):	B
Motorová ochrana:	Žádná
Teplotní ochrana:	externí
Zabudované teplotní idlo:	Ne
Výrobce motoru:	79192006

Jiné:	
Min. index účinnosti, MEI:	0.56
Čistá hmotnost:	16 kg
Hrubá hmotnost:	17.8 kg
Pracovní objem:	0.012 m³



05001K17 SP 5A-17 50 Hz



Poznámka! Všechny jednotky musí být v[mm] jestliže není uvedeno jinak.
Poznámka: tento zjednodušený rozměrový náčrtek nezobrazuje všechny detaily.